

## 仪表使用成效

- 更加安全地解决常减压装置中原油、初底油等含杂质、高粘度介质流量测量
- 保证装置长期的安全可靠运行



## 通博LGXS型楔式流量测量节流装置 炼油厂常减压装置安全流量测量

### 应用

装置：常减压装置  
介质：原料油/初底油/燃料油  
介质特点：温度高、粘度高、含杂质多

### 客户名称

山东广饶科力达石化科技有限公司

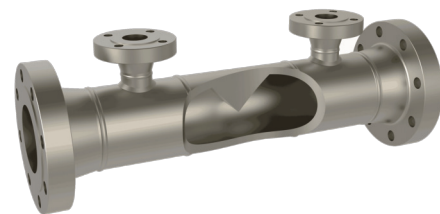
### 挑战

常减压装置是常压蒸馏和减压蒸馏两个装置的总称，因为两个装置通常在一起，故称为常减压装置。主要包括三个工序：原油脱盐、脱水；常压蒸馏；减压蒸馏。介质组成复杂，高温粘稠，有腐蚀性。



## 解决方案

通博楔式流量测量节流装置针对常减压装置工况的特点，采用以下解决方案：



1. 结构上可采用双法兰取压方式，取压口尺寸为DN50或DN80, 取压口大，特别适合于低雷诺数流体的流量测量，适合于高粘度，含固体颗粒流体测量。
2. 产品精确度高，通博具有国家计量机构认证的水流量标准装置，油流量标准装置，经标定的楔式流量计，其流量系数基本误差在 $\pm 0.5\%$ 以内。
3. 倒V型楔块结构，具有自清洁能力，无滞流区。楔块外表面可进行硬化处理，抗磨性好，永久压损比孔板小，长期稳定性好。

服务世界工程，安全高于一切  
销售服务电话：0415-6227346

东北销售区域：黑龙江、吉林、辽宁  
华北销售区域：北京、天津、河北、山西、内蒙古  
华东销售区域：上海、江苏、浙江、江西、安徽、福建  
华南销售区域：湖北、湖南、河南、广东、广西、海南  
山东销售区域：青岛、济南、东营、潍坊、淄博  
西北销售区域：陕西、甘肃、宁夏、新疆、青海  
西南销售区域：四川、贵州、云南、西藏

**DDTOP**  
ELECTRONICS  
INSTRUMENT  
**通博集团**

**400-66-36524**

中国·辽宁·丹东市振兴区黄海  
大街10号

E-mail: [yxzx@ddtop.com](mailto:yxzx@ddtop.com)

[www.ddtop.com](http://www.ddtop.com)